



Уральский
федеральный
университет
имени первого Президента
России Б.Н.Ельцина
Бизнес-школа

Проектное обучение, как способ решения реальных задач с оценкой социального воздействия



ПРОСТРАНСТВО УСПЕХА, ВСЕЛЕННАЯ ВОЗМОЖНОСТЕЙ

Малышева Лариса Анатольевна

1. Директор Бизнес-школы УрФУ
2. Д.э.н., профессор, IPMA(A), ICAgile
3. Общественный представитель АСИ «Образование и кадры»
4. Лидер ТК - Екатеринбург
5. Член Совета РАБО
6. Ведущий специалист НАСДОБР
7. Руководитель МВА (2000), ПП (1997)
8. Общественный представитель АСИ в Свердловской области «Образование и кадры»
9. Автор 23 проектов АСИ «Форум сильных идей»



НОВЫЕ ВЫЗОВЫ И РЕШЕНИЯ

Вызов внешнего окружения	Проблема	Решение
Рост спроса на технологических предпринимателей	Недостаток реальных проектов и их реализации в ходе обучения под заказ бизнеса, власти	Акселераторы проектов для решения реальных задач
Появление новых задач, не имеющих решений	Отсутствие методик решения новых задач, теорий, инструментов, преподавателей,	Проектная работа в рамках обучения, вовлечение экспертов
Запрос на скорость принятия решений и быстрые внедрения	Недостаток фокуса на продукт из-за модульно-предметного типа обучения	Трансформация программ в акселераторы проектов
Кратное усложнение задач	Недостатки узкого, предметного подхода в обучении, отсутствие «универсальных» преподавателей	Межпредметные проектные команды преподавателей
Быстрые изменения ситуации	Информационный разрыв между бизнесом и образованием	Привлечение экспертов из бизнеса в обучение
Запрос на оценку эффективности обучения для бизнеса, региона, страны	Фокус на оценку удовлетворенности «клиента» – «понравилось-не понравилось»	Переход от оценки процесса – к оценке результата

Оценка эффективности: Модель Киркпатрика - Филлипса

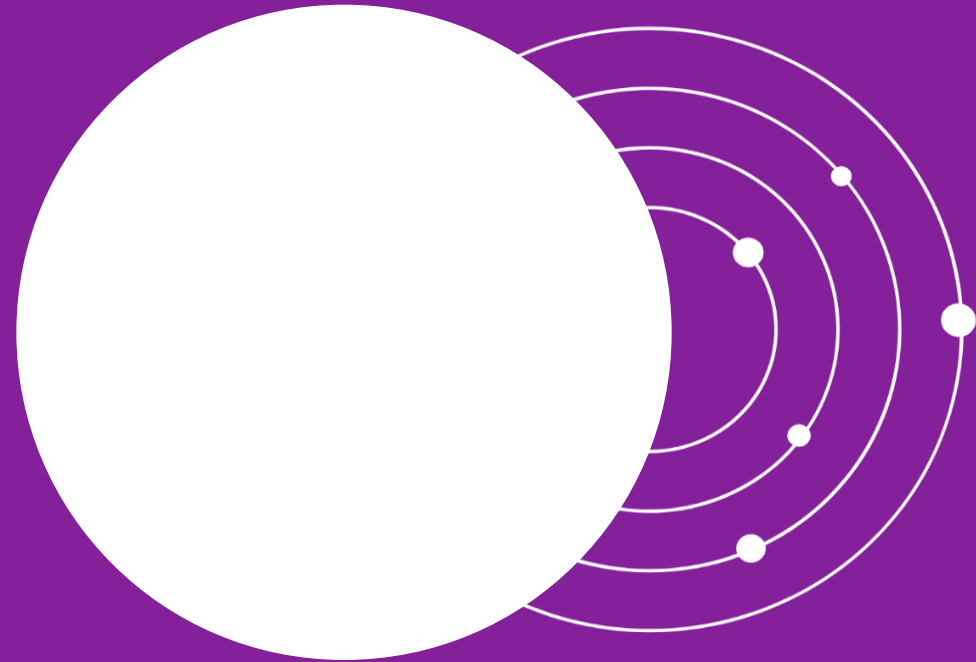
Уровни оценки эффективности	Способ проверки	Доля компании	Бизнес-школа УрФУ
Уровень 1. Реакция (Reaction): Оценка того, насколько участникам понравилось обучение	Анкетирование	100%	Анкета: что удалось применить
Уровень 2. Научение (Learning): Оценка того, насколько участники усвоили новые знания и навыки	Тесты, экзамены, кейсы, задания	100%	Кейс-сессия: Технология СТВ + кейсы по своим компаниям
Уровень 3. Поведение (Behavior): Оценка того, как изменилось поведение сотрудников на рабочем месте	Оценка 360 (через 1-6 мес.)	39%	Проектный офис Бизнес-школы УрФУ с 2007
Уровень 4. Результаты (Results)	Оценка влияния обучения на бизнес-показатели компании (прибыль, доходы, ...)	22%	Анкета: результаты планирования проектов
<i>LeadX survey, 2024; Kirkpatrick model</i>			

Проектное обучение – решение реальных проблем

1. Проектный офис для развития экосистемы и профессиональных сообществ
2. Анкета результатов и эффектов обучения для предприятия, региона, страны
3. Портфолио выпускника на основе рейтинга



Проектный офис



Проектный офис Бизнес-школы УрФУ



1. Место рождения проектов (Месторождение)
2. **2007 – 2026**. Проектному офису 19 лет <https://mba-urfu.ru/pprog-project>
3. Решение реальных задач в ходе обучения
4. Ежегодная реализация 5-6 проектов
5. **Полный цикл:**
Инициация – Планирование – **Реализация – Завершение**
6. Лидерство и командообразование
7. Гибридное управление проектами: разные фреймворки
8. Социальное предпринимательство

Эволюция Проектного офиса

• 2007-2014

- Президенты в Детском доме
- Золотая рыбка
- Субботники

• 2014-2018

- Ассамблея управленческих кадров
- Президентская ОлимпиаДА!
- FootB2Ball

• 2019-2026

- #НавигаторНацпроектов
- Акселератор событийных проектов
- РОСТ – РОссийские СТАжировки

• Специфика

- Онлайн
- Тематика АСИ
- Профильные эксперты
- Сеть Точек кипения
- Эксперты АСИ, НТИ
- Сеть вузов-партнеров ПП
- Leader-ID
- Поддержка АСИ
- Точка кипения – Екатеринбург

Развитие сообществ как ресурс

1. Кратное усложнение задач, требующих **сотрудничества**
2. Наследие **конкуренции**, борьба за ресурсы
3. Развитие сообществ (однородных) и **экосистем** ($n*n$)
4. Профессиональные **сообщества** как источник саморазвития
5. Разнородные экосистемы как способ решения сложных **задач**
6. Взаимная **польза** для всех, поиск устойчивого равновесия
7. Запрос на **уникальность**, поиск идентичности
8. **Вовлечение**, уход от конкуренции

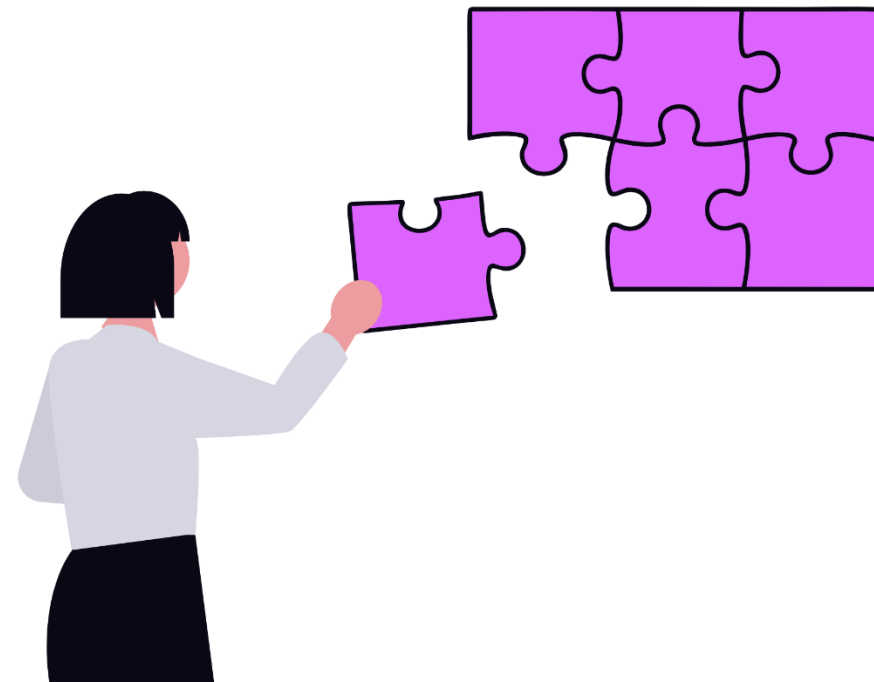
Проектный офис. График событий

1. **13.02.** Проектный офис. Деловая игра
2. **15.02 – 11.03** Проектный офис. Онлайн
 - Шаблон, работа в командах
 - Идея, Анализ потребностей, **Ценностное предложение, Программа, Дата**
 - Цели проекта,
 - Дерево задач, участники
3. Создание мероприятия на **leader-ID**
4. Продвижение
5. **Март-апрель. Реализация**
6. Завершение, ретроспектива
7. Защита реализованного проекта



Проекты 2026

1. РОСТ. Цифра в Цех! УНИМАТИК
2. РОСТ. Индустрия 4.0. АО
Уралэлектромедь
3. РОСТ. Полимеры в Авиации. АО УЗГА
4. Кейс-сессия. Как расти bezbanka.net
5. Биохакинг для руководителей
6. Навигация Будущего. Эра беспилотного
транспорта
7. Лидеры AI: Эффективность 5.0



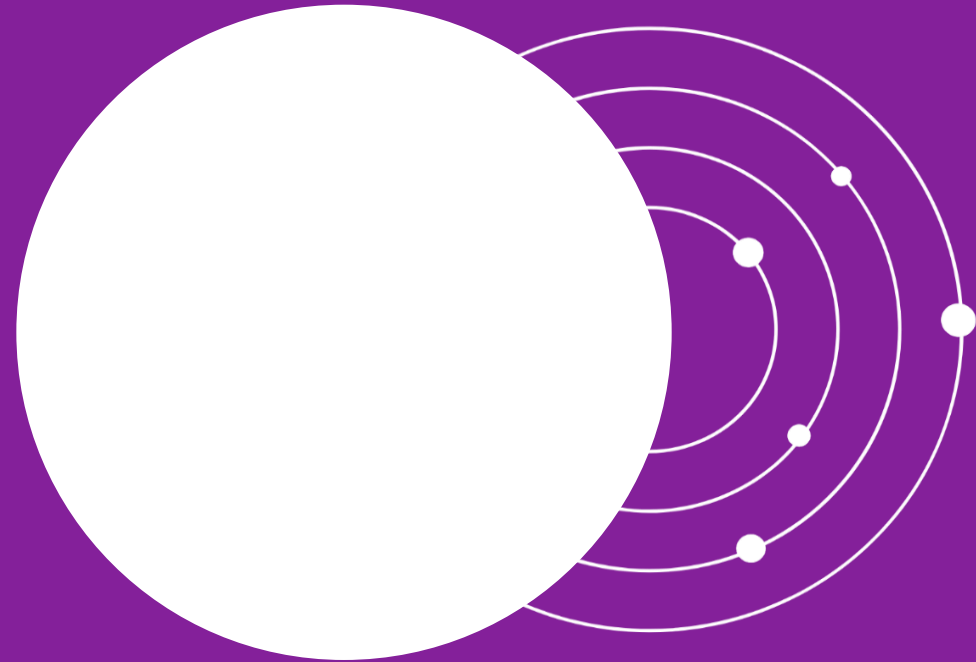
Роли в проекте

Роль	Команда проекта	Бизнес-школа УрФУ	Точка кипения - Екатеринбург
Заказчик		<ul style="list-style-type: none"> ЦА – руководители (ПП, выпускники ПП Свердловской области и страны) >8 организаторов ПП 2026 >50 участников Тематика ПП 	<ul style="list-style-type: none"> ЦА – руководители и предприниматели 100% регистрация leader-ID >15 участников Не коммерческое, не реклама Тематика АСИ, НТИ, развитие региона Регламент Точки кипения
Со-организатор	<ul style="list-style-type: none"> Тематика ПП Тематика АСИ, НТИ, Будущего, развитие страны, региона, ПП РФ Межрегиональное сотрудничество Вклад в развитие ПП БШ Перспективы развития проекта Практика, проекты, кейсы 	<ul style="list-style-type: none"> Продвижение в соцсетях Продвижение в сети ПП Поиск экспертов, спикеров Приглашение 	<ul style="list-style-type: none"> Продвижение в соцсетях Продвижение в сети ТК Поиск экспертов, спикеров Приглашение
Сопровождение	Профсообщества	Экспертная, методическая	Техническая, организационная
Эксперт	Спикеры и эксперты ПП, региона, страны	Эксперты БШ УрФУ и партнеры	Эксперты сети Точек кипения и партнеры

Оценка социального воздействия

Партнер	Степень влияния	Способ привлечения в проект	Участие	Оценка (Ретроспектива)
Заказчик: Бизнес-школа	10	Тема АСИ, лидер проекта, онлайн	Заказчик, организатор, эксперт	Кол-во участников, спикеров, защита проектов
Эксперты: выпускники	7	Тема, участие БШ, проф. Интерес	Прошлый опыт, спикеры, тема	Кол-во спикеров
Спикеры	9	Тема, масштаб, продвижение, контакты	Презентация с контактами, связи	Кол-во участников, экспертов
Эксперты	8	Тема, спикеры, масштаб, продвижение	Кол-во участников, экспертов	Кол-во участников, экспертов
Участники команды	7	Лидер, участие БШ, рейтинг	Организация, проведение, документация	Баллы в рейтинг
Зрители	8	Тема, спикеры, эксперты	Просмотр	Кол-во спикеров
Точка кипения – Екатеринбург + Сеть ТК	10	Тема АСИ, масштаб, онлайн, со-организация, инфопартнеры	Техподдержка, спикеры, эксперты	Кол-во участников, спикеров
Профессиональные сообщества	5	Тема, продвижение, партнерство	Популяризация, инфопартнеры	Кол-во участников, спикеров

Анкета результатов обучения



Концепт МВА: проектный подход

Концепт	ПУСК	Лидерство	Среда ведения бизнеса	Системный подход к бизнесу	Стратегия	Стратегический маркетинг	Бизнес-моделирование	Менеджмент	Управление персоналом	Управление проектами	Экономика и финансы	Реализация проектов
Disrupt	П - Прорыв	Нетворкинг-сессия Командный менеджмент Технологии презентации	Форсайт-сессия НТИ Сквозные технологии	Дизайн-мышление Нейросети для бизнеса	Цифровая экономика и бизнес-модели	Интернет-маркетинг Маркетинговые исследования перспективных ниш Основы продуктовой методологии: Lean подход и Customer Development	Стартап-Сессия	Разработка цифровых сервисов: вайб-кодинг	Управление удаленными командами Вовлечение персонала	Гибкое управление проектами Agile	Юнит-экономика	Стартап
Run	У - Улучшение	Индивидуальная профдиагностика управленческих компетенций Бизнес-коммуникации Самоменеджмент		ТОС - Теория ограничения систем ТРИЗ - Теория решения изобретательских задач	СТВ - Системная технология вмешательства		Кейс-сессия	Управление бизнес-процессами Организационная сессия Менеджмент быстрого реагирования QRM Кайдзен-сессия: Бережливое производство	Управление персоналом	Управление проектами Проектная сессия	Экономика предприятия	Проект оптимизации бизнес-процессов
Change	С - Стратегия	Командообразование Ценностная сессия Управление переговорами Самоменеджмент	Макро-микрoэкономика Правовая среда бизнеса Кросс-культурный менеджмент		Стратегическая сессия Стратегический менеджмент Сценарное планирование	Маркетинговые исследования Стратегический маркетинг продуктов и услуг Брендинг и PR	ДИ ДинаМИКС	GMC - Global Management Challenge	Управление изменениями Ситуативное руководство Коучинг	Бизнес-планирование	Финансовый менеджмент	Программа Стратегического развития Бизнес-план нового продукта
GrowUp	К - кратный рост		Цифровая трансформация бизнеса		Разработка стратегии цифровой трансформации		Разработка платформенных бизнес-моделей	Оптимизация бизнес-процессов на основе ИИ	Цифровая трансформация в HR			Портфель проектов Цифровой трансформации

Анкета оценки эффективности и эффектов

Выпускник	Стартап	Оптимизация	Новый продукт	Цифровизация
Город	Целевая аудитория	Название основного бизнес-процесса	Название стратегического проекта развития	Уровень цифровой зрелости компании
Регион	Продукт проекта	Экономия времени, %.	Название продукта	Затраты на проект, руб.
Группа	Рынки	Снижение затрат, %.	Целевая аудитория	Срок реализации цифрового проекта, мес.
Название предприятия	Технологии	Объем дополнительных доходов от сэкономленного времени, руб.	Тип рынка	Влияние стратегии на экономическую ситуацию в регионе
Отрасль	Ценностное предложение	Цели проекта улучшений (измеримые)	География продаж продукта	Влияние стратегии на занятость населения, социальную ситуацию
Численность сотрудников	SAM, доступный объем рынка, руб.	Затраты на реализацию проекта улучшений, руб.	NPV, руб.	Влияние стратегии на технологическое и инновационное развитие
Ваша должность на момент поступления	SOM, реально достижимый объем рынка, руб.	Рост производительности, %.	Объем инвестиций, руб. Указать только цифру	Влияние стратегии на импортозамещение
Название нового предприятие или "нет"	CLV, доход от одного клиента, руб.	Срок окупаемости проекта, мес.	Срок окупаемости, мес. Указать только цифру	Влияние стратегии на экологию
Новая должность или написать нет	Прибыль в месяц, руб.		Количество создаваемых рабочих мест	Экспорт за пределы региона
Персональные достижения	Ожидаемые эффекты для предприятия, региона, страны		Пользователь результатов проекта	Международное сотрудничество
				Влияние стратегии на достижение Нац. целей
				Влияние стратегии на реализацию Нац. проектов

Благополучатели

1. Выпускник

- Карьерный рост в ходе обучения (Количество)
- Смена работы (Количество)
- Компетентность: 2 стратегии, 4 проекта

2. Предприятие: Доходы, количество проектов, новые продукты

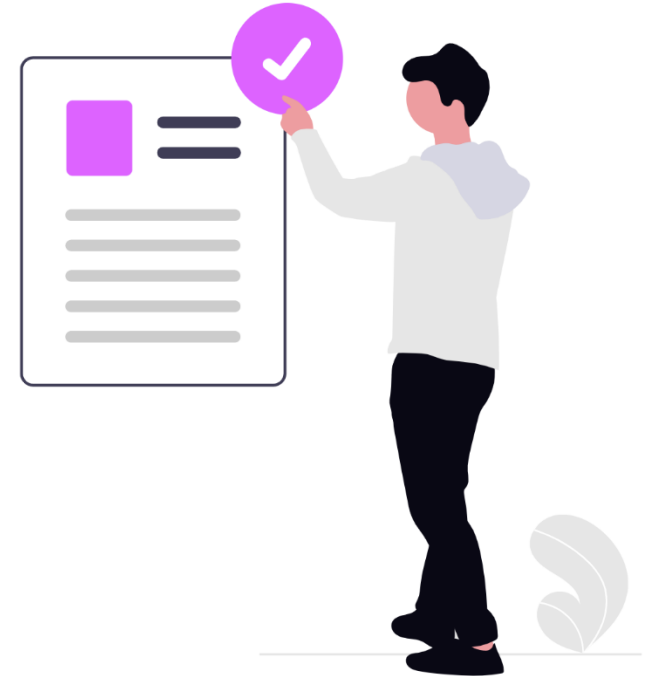
3. Проект: инновации, импортозамещение, Срок окупаемости

4. Регион

- Налогооблагаемая прибыль
- Количество рабочих мест
- Экспорт / импорт

5. Страна

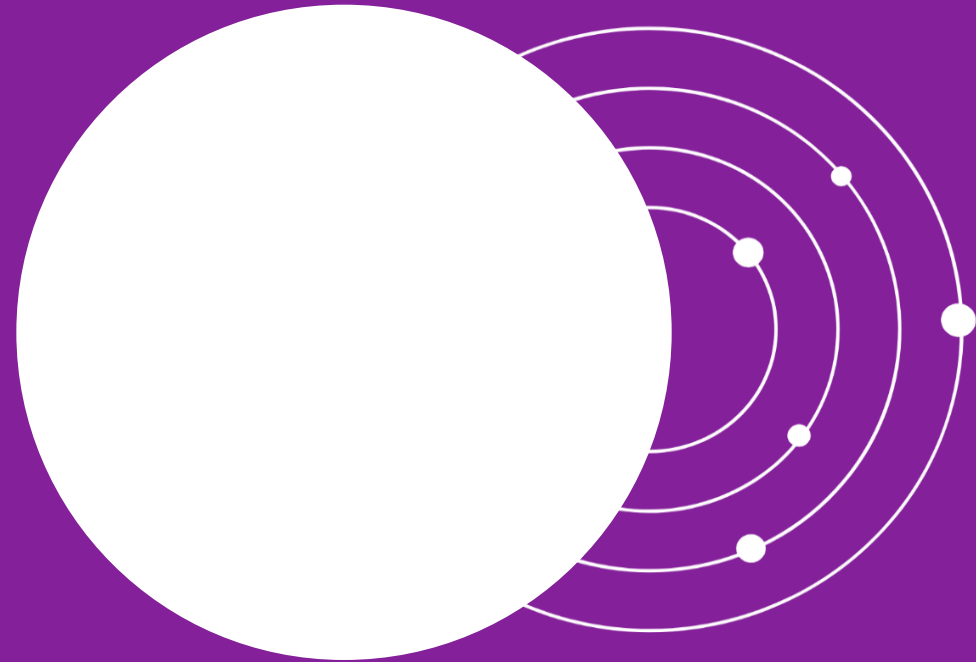
- Нацпроекты
- Национальные цели
- Нацрейтинг, Рейтинг качества жизни, Инвестрейтинг





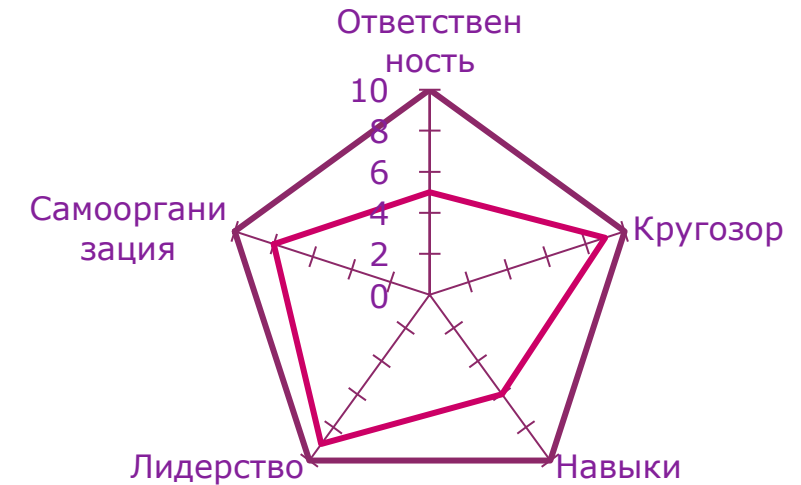
Уральский
федеральный
университет
имени первого Президента
России Б.Н.Ельцина
Бизнес-школа

Портфолио выпускника



Портфолио выпускника

Ответственность: посещаемость	Кругозор	Управленческие навыки	Лидерство: Проектный офис	Самоорганизация
Очные занятия	Тесты	Домашние задания	Баллы команде Проектного офиса	Питчи проектов
Онлайн-практики	Экзамены	Мини-проекты	Баллы от команд Проектного офиса	Демо проектов
Своевременность сдачи тестов и ДЗ	Итоговый экзамен	Работа в командах на занятиях	Спикер	Защита Диплома
Правительственные чтения		GMC	Участие в сторонних проектах	Участие в Конкурсе лучших проектов
Оргсобрания		Кейс-марафон	Помощь команде MBA	



Команда Бизнес-школы УрФУ



Малышева Лариса
Анатольевна

Директор Бизнес-школы УрФУ
профессор, д.э.н, IPMA (A)
Научный руководитель программы MBA
Лидер Точки кипения - Екатеринбург



Харламова Ольга
Геннадьевна

Зам.директора Бизнес-школы УрФУ
IPMA (C),трекер, бизнес-консультант
Директор программы MBA
Руководитель Школы трекеров



Койкова Ольга
Сергеевна

Руководитель отдела
Маркетинга и продаж

bs@urfu.ru
+7 912 202 57 51



Малова Мария
Олеговна

Администратор программы
Master of Business
Administration

m.o.malova@urfu.ru
+7 912 246 93 38